

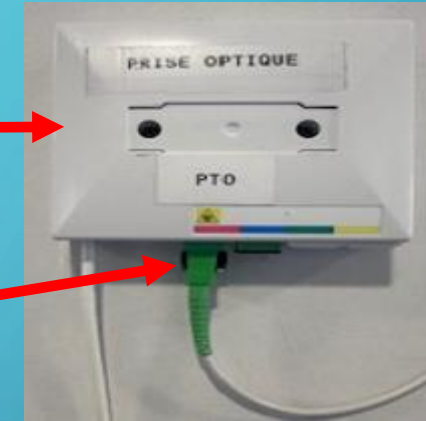
TUTORIAL

SCHLIESSEN SIE IHRE BOX AN,
WENN ES SCHON GLASFASER
IM HAUS GIBT.

IHREN GLASFASERANBIETER VOR ORT

1 – FINDEN SIE DIE « PRISE TERMINALE OPTIQUE » (PTO)

(Es sieht so aus)



2- VERBINDEN SIE DEN WEISSEN KABEL MIT GRÜNEN STECKER
HINTER DER BOX UND AN DER PTO UNTER DEM ROTEN STRICH



IHREN GLASFASERANBIETER VOR ORT

3 – VERBINDEN SIE DEN STROMKABEL (schwarzer Kabel) IN « POWER » UND IN EINE STECKDOSE (vermeiden Sie Mehrfachsteckdosen)



4- ÜBERPRÜFEN SIE, OB DIE LICHTERN „POWER“ UND „PON“ AN SIND, UND GRÜN SIND. DAS LICHT „LOS“ SOLL AUS SEIN (kontaktieren Sie uns bitte, falls es nicht der Fall ist)



5 – VERBINDEN SIE IHRE GERÄTE MIT WLAN : TRAGEN SIE DEN WLAN-CODE EIN, ES BEFINDET SICH HINTER DER BOX („WLAN Key“)

6 – WENN SIE DAS ANGEBOT MIT FERNSEHER GEWÄHLT HABEN, VERBINDEN SIE DEN KOAXIALKABEL (weisser Kabel mit runden Steckern) IN « CATV » UND AM FERNSEHER

7 – MACHEN SIE EINE AUTOMATISCHE SENDERSUCHE (PER ANTENNE) AUF IHREM FERNSEHER (siehe Anleitung zur Sendersuche)



KONTAKTIEREN SIE UNS,
FALLS SIE SCHWIERIGKEITEN HABEN

IHREN GLASFASERANBIETER VOR ORT