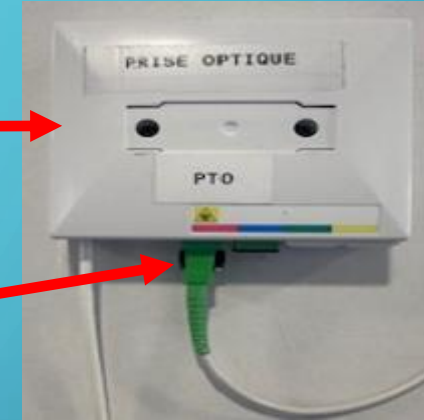


# TUTO

## *BRANCHEZ VOTRE BOX LORSQUE LA PRISE EST PRESENTE DANS LE LOGEMENT*

1 – TROUVEZ LA PRISE TERMINALE OPTIQUE (PTO)

(Ça ressemble à ça)



2- RELIEZ LA JARRETIERE (câble blanc avec embouts verts) A LA PTO AU NIVEAU DE L'EMBOÛT ROUGE ET A L'ARRIERE DE LA BOX



**3 – BRANCHEZ LE CABLE D’ALIMENTATION (câble noir) SUR LA BOX DANS LA FICHE « POWER » ET SUR UNE PRISE DE COURANT (évitez la multiprise)**



**4- VERIFIEZ LES VOYANTS : « POWER » ET « PON » SONT VERTS ET FIXES, LE VOYANT « LOS » EST ETEINT (merci de nous contacter si ce n'est pas le cas)**



5 – CONNECTEZ VOS APPAREILS AU WIFI : RENSEIGNEZ LE CODE SE TROUVANT A L'ARRIERE DE LA BOX « WLAN Key »



6 – SI VOUS AVEZ SOUSCRIT A L'OFFRE AVEC TELEVISION, BRANCHEZ LE CABLE CO-AXIAL (câble blanc avec embouts ronds) SUR LA BOX DANS « CATV » ET A LA TELEVISION



7 – PROCEDEZ A UNE RECHERCHE AUTOMATIQUE DES CHAINES (par antenne) SUR VOTRE TELEVISION (voir tutoriel recherche de chaînes)

**N'HESITEZ PAS A NOUS CONTACTER**  
**EN CAS DE DIFFICULTE**